



FAHRLEHRER24

THÉORIE CYCLOMOTEUR

Tous les 13 thèmes de l'examen théorique cyclomoteur suisse

Tous les thèmes d'examen résumés de façon compacte



Sommaire

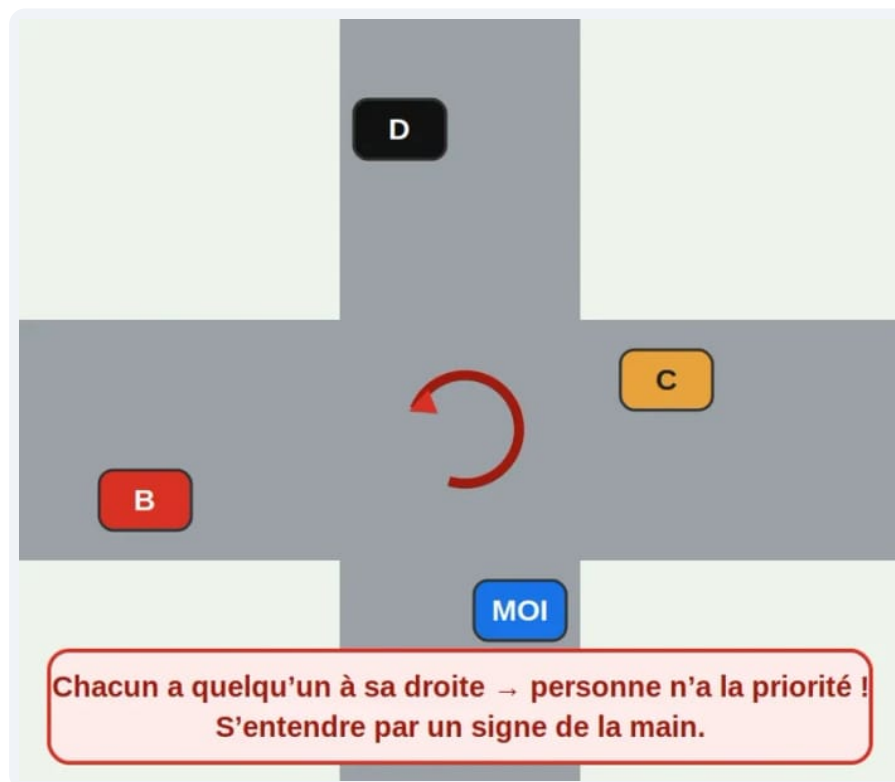
- 01 S'entendre au carrefour
- 02 Feux de signalisation
- 03 Le giratoire
- 04 Les piétons
- 05 Piste cyclable : règle des 2 mètres
- 06 Plan d'apprentissage & conseils
- 07 Priorité à droite
- 08 La règle de base : qui décide ?
- 09 Règles du cyclomoteur
- 10 Route principale qui bifurque
- 11 Route principale & route secondaire
- 12 Signaux & marquages
- 13 Tourner à gauche



THÈME 1 / 13

S'entendre au carrefour

Parfois trois ou quatre véhicules sont positionnés de telle sorte que chacun a quelqu'un à sa droite. La priorité à droite s'annule mutuellement – personne n'est clairement le premier.



Cas non réglementé au carrefour – entente nécessaire

S'entendre au carrefour – examen théorique cyclomoteur Suisse

Quand s'entendre ?

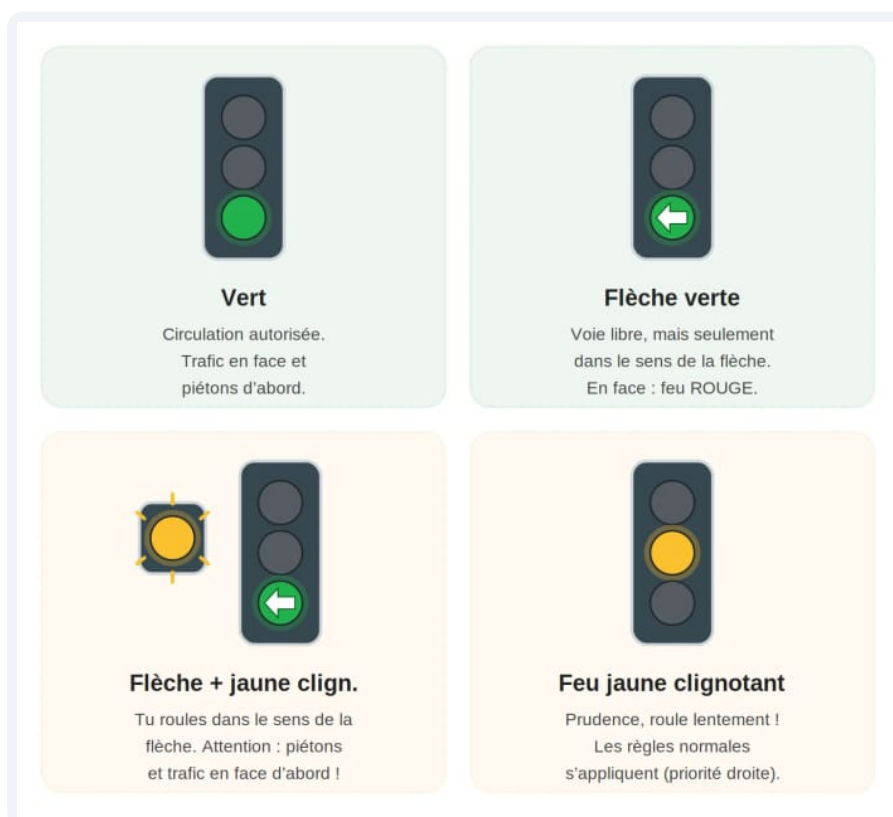
On appelle cela un «cas non réglementé». Personne n'a clairement la priorité car chacun a quelqu'un à sa droite.

Un bref contact visuel, un geste de la main et on s'entend cordialement.

À retenir: Si tout le monde se bloque mutuellement: bref contact visuel, geste de la main et s'entendre cordialement. La bonne réponse est presque toujours: «Il faut s'entendre ici».

Feux de signalisation

Le vert ne signifie pas toujours «go immédiat». Tu devrais connaître ces quatre cas.



Feux de signalisation – 4 cas pour l'examen cyclomoteur

Feux de signalisation – examen théorique cyclomoteur Suisse

Les 4 cas

Vert (plein): avancer, mais trafic en sens inverse et piétons d'abord.

Flèche verte: libre uniquement dans la direction de la flèche, les autres ont le rouge.

Flèche verte + jaune clignotant: attention, piétons et trafic en sens inverse ont la priorité.

Jaune clignotant seul: prudence, ralentir – les règles normales s'appliquent.

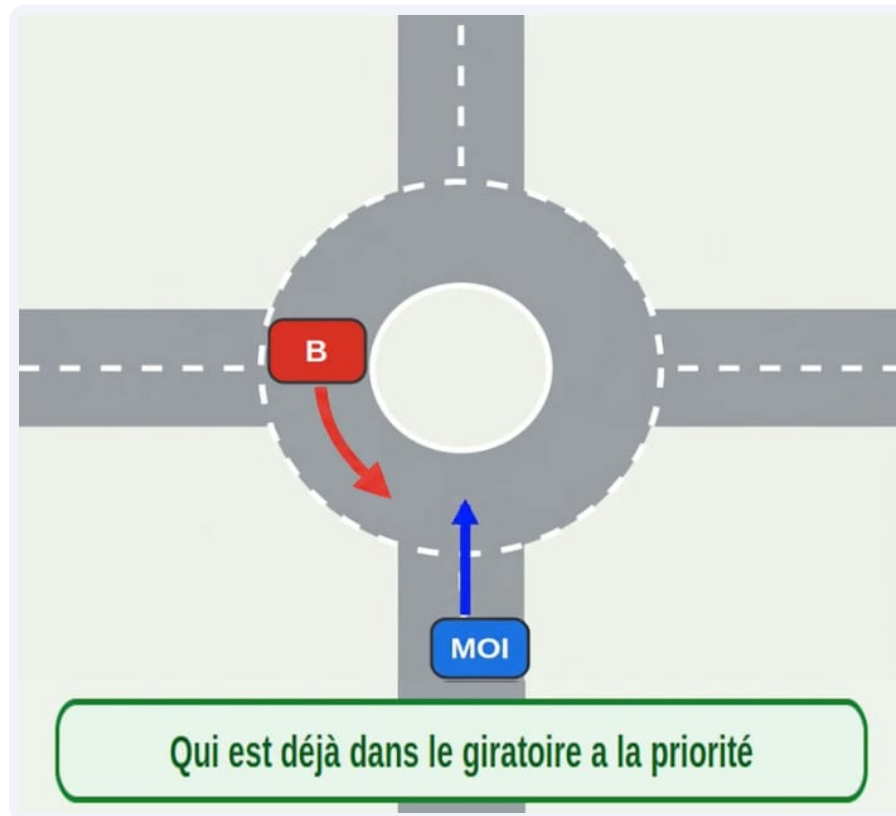
Règle spéciale virage à droite au rouge: aux carrefours avec un panneau complémentaire spécifique, les vélos et cyclomoteurs peuvent tourner à droite au rouge. Les piétons au vert ont toutefois toujours la priorité. Sans ce panneau, c'est interdit.



THÈME 3 / 13

Le giratoire

Dans le giratoire, c'est simple: celui qui est déjà dans l'anneau a la priorité. Attends à l'entrée et regarde à gauche.



Le giratoire : celui qui est dans l'anneau a la priorité

Le giratoire – examen théorique cyclomoteur Suisse

Les règles du giratoire

Dans l'anneau = priorité. Celui qui veut entrer doit attendre.

À l'entrée: regarde à gauche, attends que l'anneau soit libre.

À la sortie: clignotant ou geste de la main uniquement à la sortie.

À retenir: Dans le giratoire = priorité. Celui qui veut entrer = attend. Clignotant ou geste de la main uniquement à la sortie.

Les piétons

Sur les passages piétons, les piétons ont la priorité dès qu'ils attendent ou traversent déjà.

3 situations importantes

Sur les passages piétons: les piétons ont la priorité dès qu'ils attendent ou traversent déjà.

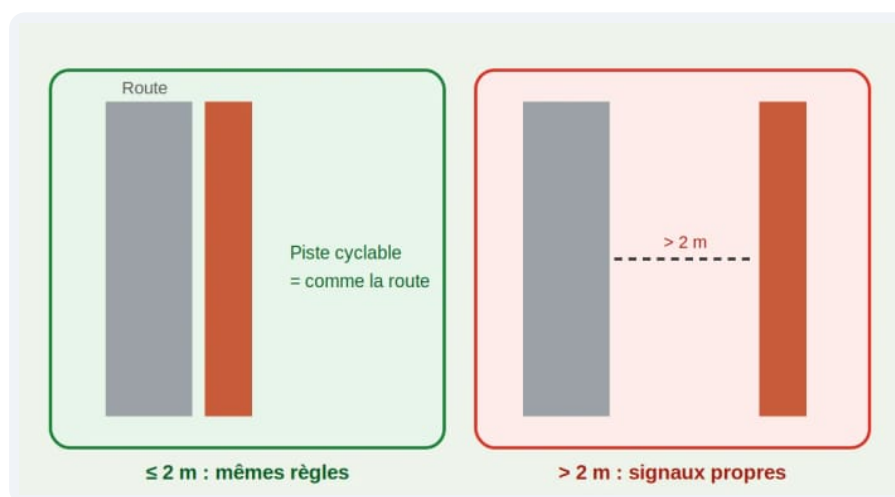
En tournant, tu coupes souvent le passage piéton – laisse passer les personnes d'abord.

Un jaune clignotant signifie: prudence, il pourrait encore y avoir des piétons.

À retenir: Dès qu'un piéton attend au passage, tu dois t'arrêter. En tournant: pense toujours aux piétons en premier.

Piste cyclable : règle des 2 mètres

Une piste cyclable qui longe directement la route (distance maximale 2 mètres) appartient pour ainsi dire à la route: les mêmes règles de priorité s'appliquent.



Règle des 2 mètres – piste cyclable parallèle à la route

Piste cyclable règle des 2 mètres – examen théorique cyclomoteur Suisse

La règle

Jusqu'à 2 m: la piste compte comme la route à côté – les mêmes règles de priorité s'appliquent.

Au-delà de 2 m: règles propres – regarde les signaux de la piste.

À retenir: Jusqu'à 2 m: la piste compte comme la route à côté. Au-delà de 2 m: règles propres – regarde les signaux de la piste.



Plan d'apprentissage & conseils

Tu as étudié les 12 thèmes ? Parfait. Voici le plan d'apprentissage dans l'ordre optimal et les 7 phrases mémo qui couvrent presque toutes les situations.

Plan d'apprentissage – cet ordre a fait ses preuves

Reconnaître les signaux & marquages (thème 11)

Priorité à droite et route principale (thèmes 02 + 04)

Tourner à gauche devant le trafic en sens inverse (thème 03)

Les cas de feux (thème 08)

Piste cyclable et piétons (thèmes 09 + 10)

Cas particuliers: route principale qui bifurque et «s'entendre» (thèmes 05 + 06)

Règles du cyclomoteur (thème 12) – court, mais important pour l'examen

Antisèche – les 7 phrases

Apprends ces 7 phrases – elles couvrent presque toutes les situations de l'examen.

L'agent prime sur les feux, les feux priment sur le signal, le signal prime sur la règle de base.

Celui qui vient de droite passe en premier.

Tourner à gauche: trafic en sens inverse d'abord.

Route principale prime sur la secondaire.

Dans le giratoire, je suis roi de la priorité.

Flèche verte = libre, jaune clignotant = attention.

Tout le monde se bloque: s'entendre.

Conseils pour l'examen

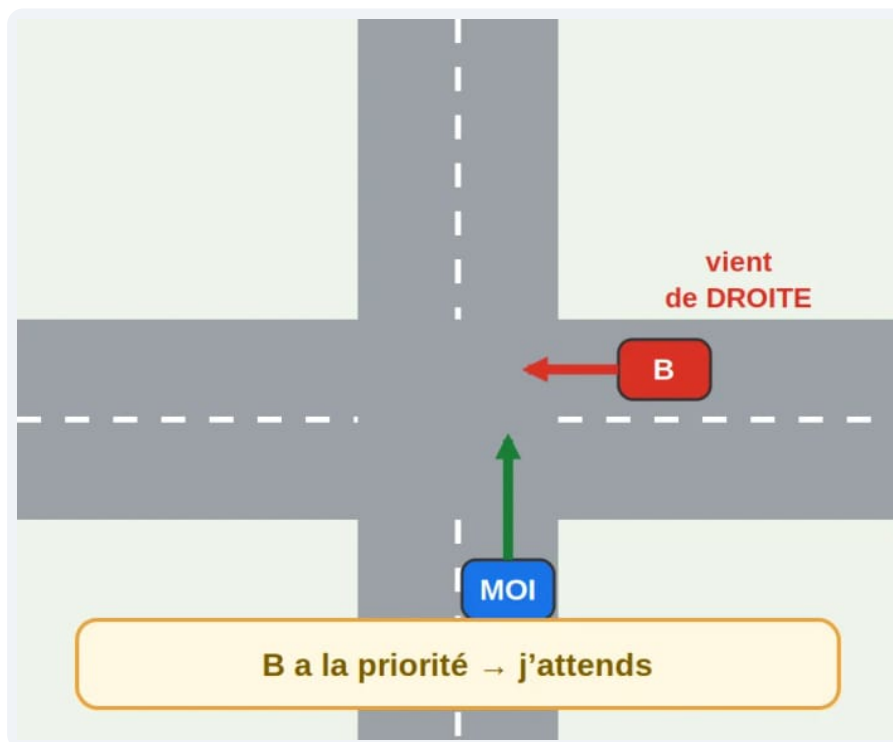
- !'Dans chaque situation, regarde d'abord la couleur et la direction de chaque véhicule.
- !'Demande-toi toujours en premier: y a-t-il un feu ou un signal ? Seulement ensuite pense à la priorité à droite.
- !'Si aucune situation n'est clairement réglementée, la réponse est souvent: il faut s'entendre.
- !'Réfléchis calmement – les cas difficiles veulent te faire trébucher.

Bonne chance pour ton examen – tu vas y arriver ! Ø=Þõ



Priorité à droite

S'il n'y a ni signal ni feux, la règle s'applique: celui qui vient de droite passe en premier. Regarde donc toujours à droite.



Priorité à droite – B vient de droite et a la priorité

Priorité à droite – examen théorique cyclomoteur Suisse

La règle

S'il n'y a ni signal ni feux: celui qui vient de droite passe en premier. Regarde donc toujours à droite – si quelqu'un arrive, tu dois attendre.

Cela s'applique surtout là où deux petites routes (secondaires) se croisent.

À retenir: Celui qui vient de droite passe en premier. Point. Cela s'applique surtout là où deux petites routes (secondaires) se croisent.



THÈME 8 / 13

La règle de base : qui décide ?

Avant de penser à la priorité à droite, tu dois savoir: dans la circulation, il existe une hiérarchie. Celui qui est en haut a la priorité.



Hiérarchie de priorité – Agent, Feux, Signal, Règle de base

Ordre de priorité – examen théorique cyclomoteur Suisse

La hiérarchie

Agent de police – a toujours le dernier mot, même devant un feu vert.

Feux de signalisation – le feu prime sur le signal.

Signal / panneau – le signal prime sur la règle de base.

Règle de base – ne s'applique que s'il n'y a ni agent, ni feux, ni signal.

Astuce mémo: L'agent prime sur les feux – les feux priment sur le signal – le signal prime sur la règle de base. Exemple: il y a un signal «Stop» mais le feu est vert ? Le feu l'emporte – tu peux avancer.

THÈME 9 / 13

Règles ducyclomoteur

Pour finir, quelques faits simples sur le cyclomoteur que tu devrais connaître.

Ce que tu dois savoir



Assurance: une responsabilité civile valable se reconnaît à la vignette (plaque d'assurance) du cyclomoteur.

Transport: un enfant ne peut être transporté que si un siège homologué est monté.

Chargement: les objets ne doivent pas être trop larges ni dépasser, de façon à ne pas mettre en danger autrui.

Passage à niveau: s'arrêter et attendre devant les barrières fermées.

Note importante: Ce contenu théorique est une bonne base – mais il y a encore beaucoup plus à savoir. La meilleure façon est d'étudier avec les questions théoriques officielles de l'app Fahrlehrer24 Mofa.

THÈME 10 / 13

Route principale qui bifurque

C'est le piège dans lequel beaucoup tombent. Parfois la route principale fait un virage et deux routes secondaires s'y rejoignent.

Comment procéder – 3 étapes

Celui qui est sur la route principale a la priorité – même dans le virage.

Celui qui quitte la route principale en coupant le trafic en sens inverse le laisse passer d'abord.

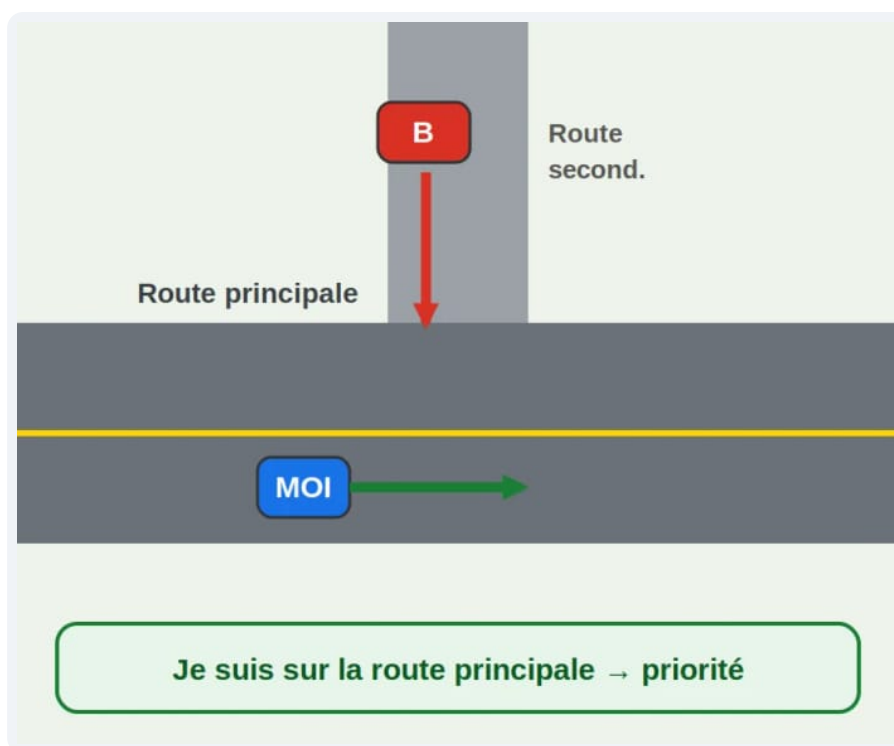
Les deux routes secondaires n'ont pas la priorité. Entre elles, la règle reste: priorité à droite.

Attention: Le panneau jaune «cédez le passage» concerne uniquement la route principale. Entre les deux routes secondaires, la priorité à droite s'applique quand même.

THÈME 11 / 13

Route principale & route secondaire

Une route principale est la route «la plus importante» (souvent plus large, signalée par un panneau jaune). Celui qui circule sur la route principale a la priorité sur tous.



Route principale avant route secondaire – losange jaune

Route principale et secondaire – examen théorique cyclomoteur Suisse

La règle

Celui qui circule sur la route principale a la priorité sur tous ceux qui viennent d'une route secondaire.

Le panneau «route principale» est un losange jaune (accroché en pointe). Si tu le vois, tu as la priorité.

À retenir: La route principale prime sur la secondaire – toujours. Le panneau «route principale» (losange jaune) t'indique: tu as la priorité.

THÈME 12 / 13

Signaux & marquages

Tu rencontres constamment des signaux et des marquages routiers. Tu devrais reconnaître ces types de base d'un coup d'œil.

Types de signaux par forme

Signaux ronds = obligation ou interdiction (p. ex. interdiction d'accès).

Signaux triangulaires = danger/avertissement (p. ex. attention carrefour).

Losange jaune = route principale (tu as la priorité).

Marquages routiers

Flèches de présélection blanches sur la route: tu ne peux aller que dans la direction de la flèche.

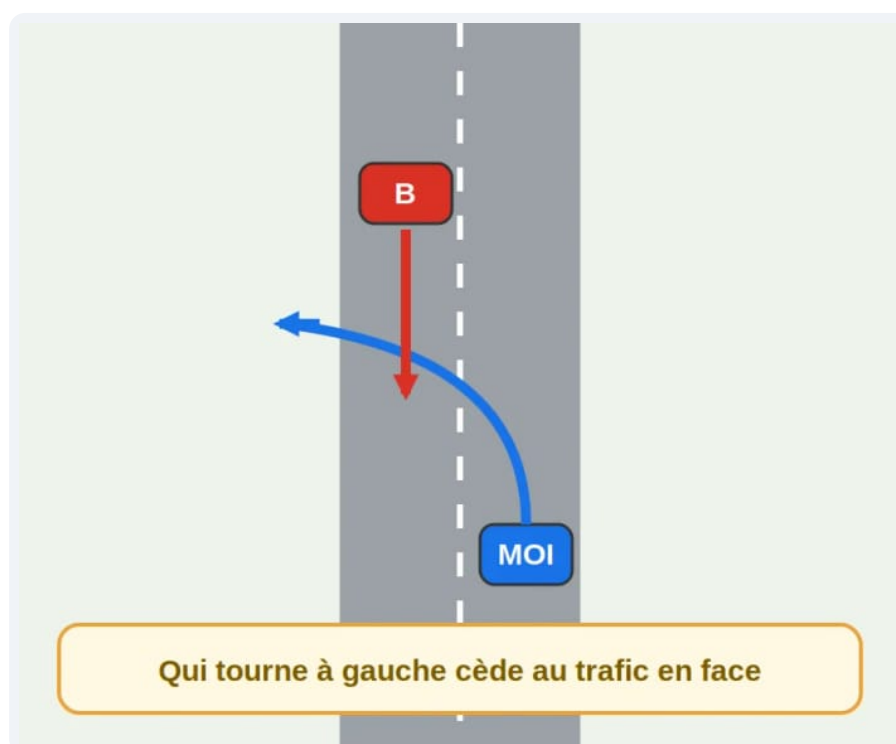
Lignes jaunes / «BUS»: voie de bus – ne la traverser que si la ligne est interrompue.

Astuce: Forme = fonction: rond = obligation/interdiction, triangle = danger, losange jaune = priorité.

THÈME 13 / 13

Tourner à gauche

Si tu veux tourner à gauche, tu coupes la voie du trafic venant en sens inverse. Tu dois donc laisser passer d'abord les véhicules qui viennent en face.



Tourner à gauche – laisser passer le trafic en sens inverse

Tourner à gauche – examen théorique cyclomoteur Suisse

La règle

Si tu veux tourner à gauche, tu coupes la voie du trafic en sens inverse. Tu dois donc laisser passer d'abord les véhicules qui viennent en face – même si vous avez tous les deux la priorité.

Cela s'applique aussi aux vélos et cyclomoteurs en sens inverse.

À retenir: Tourner à gauche = attendre le trafic en sens inverse. Cela s'applique aussi aux vélos et cyclomoteurs en sens inverse.