



FAHRLEHRER24

# TEORIA AUTO SVIZZERA

---

Tutti i 20 temi dell'esame teorico auto svizzero

Tutti i temi d'esame riassunti in modo compatto



# Indice

---

- 01 Autostrade e semiautostrade
- 02 Comportamento verso pedoni
- 03 Diritto di precedenza
- 04 Distanza di arresto, frenata e reazione
- 05 Incrocio
- 06 Parcheggio
- 07 Passaggi a livello e barriere
- 08 Precedenza da destra
- 09 Preselezione e svolta
- 10 Rimorchio a traino
- 11 Rimorchio
- 12 Rotatorie
- 13 Sicurezza di esercizio
- 14 Sorpasso
- 15 Stato del conducente
- 16 Strade in pendenza e di montagna
- 17 Tram
- 18 Uso del veicolo
- 19 Velocità adeguata
- 20 Velocità massima



TEMA 1 / 20

# Autostrade e semiautostrade

---

## Ammissione e velocità

---

Sulle autostrade e semiautostrade sono ammessi solo i veicoli a motore in grado di raggiungere almeno 80 km/h.

- Autostrada: 120 km/h massimo
- Semiautostrada: 100 km/h massimo
- Con rimorchio: 100 km/h massimo (se omologato)

## Corsia di emergenza

---

La corsia di emergenza è riservata esclusivamente alle soste d'urgenza. Gli occupanti non possono camminare sulla carreggiata. In caso di guasto, il triangolo di segnalazione va posizionato ad almeno 50 m dietro il veicolo.

## Sorpasso sull'autostrada

---

È vietato sorpassare a destra con manovra a slalom. Passare a destra è consentito solo in caso di traffico a colonne su più corsie, in curve strette con più corsie, o per imboccare la corsia di uscita.

## Entrate e uscite

---

Chi percorre l'autostrada ha la precedenza sui veicoli provenienti dalla corsia di accelerazione. Per uscire, si aziona la freccia circa 500 m prima. Se possibile, si frena solo sulla corsia di decelerazione.

---

TEMA 2 / 20

# Comportamento verso pedoni

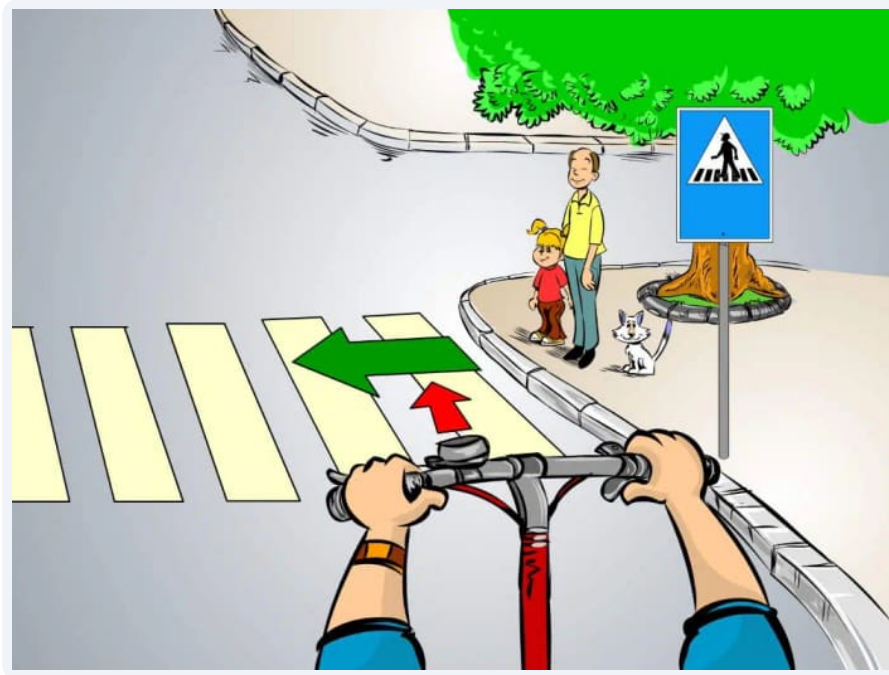
---

## Regola di base

---

I pedoni che si trovano su un attraversamento pedonale o che si accingono ad attraversarlo hanno la precedenza assoluta. Il conducente deve fermarsi e attendere che abbiano attraversato.

- Fermarsi prima dell'attraversamento per non ostacolare i pedoni
- Non sorpassare altri veicoli fermi davanti a un attraversamento
- Avvicinarsi lentamente agli attraversamenti non protetti da semaforo



*Comportamento alle strisce pedonali*

I pedoni sulle strisce hanno sempre la precedenza – il veicolo deve fermarsi se necessario.

## **Persone che richiedono particolare attenzione**

I conducenti devono prestare particolare attenzione alle persone vulnerabili:

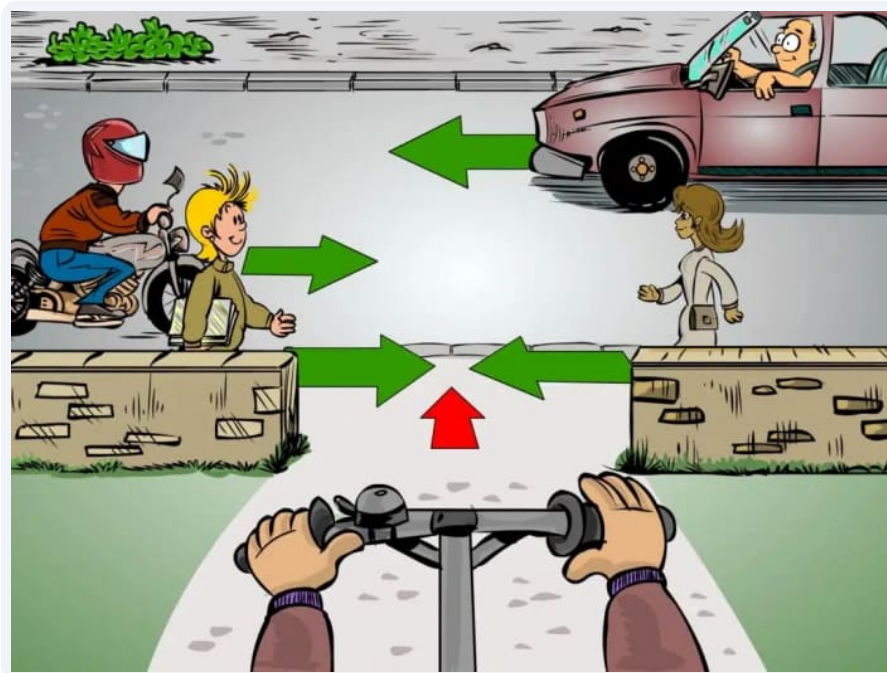
- Bambini: comportamento imprevedibile, necessitano di maggiore distanza di sicurezza
- Disabili: in sedia a rotelle o non vedenti vanno aiutati se necessario
- Anziani: possono attraversare più lentamente, non mettere fretta

### TEMA 3 / 20

## **Diritto di precedenza**

### **Cedere la precedenza**

Chi deve cedere la precedenza è tenuto ad attendere che gli altri possano passare senza dover frenare o sterzare bruscamente. Solo dopo può proseguire.



*Precedenza alle uscite da proprietà*

Chi esce da un passo carrabile deve dare la precedenza a tutti gli utenti della strada.

## Segnali di precedenza

- Segnale 3.01 – STOP: fermarsi completamente davanti alla linea, poi cedere la precedenza
- Segnale 3.02 – Cedere il passo: rallentare e cedere la precedenza senza fermarsi obbligatoriamente
- Segnale 3.03 – Strada principale: i veicoli sulla strada principale hanno la precedenza
- Segnale 2.41 – Rotatoria: i veicoli già nella rotatoria hanno la precedenza

## Regole speciali

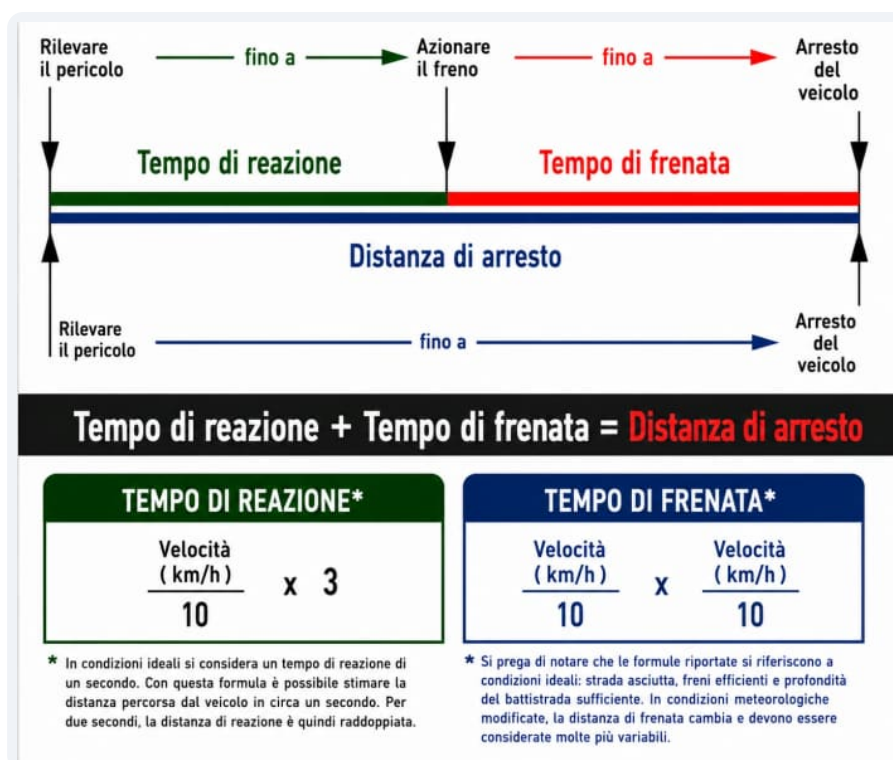
- Veicoli d'emergenza (ambulanza, pompieri, polizia con sirena e lampeggiante blu): cedere immediatamente la precedenza spostandosi a destra
- Corriere postale: ha sempre la precedenza sulle strade di montagna strette
- Tram: ha la precedenza salvo che il segnale o il semaforo disponga diversamente

### TEMA 4 / 20

## Distanza di arresto, frenata e reazione

### La distanza di arresto

La distanza di arresto è la somma della distanza di reazione e della distanza di frenata. È fondamentale per mantenere la distanza di sicurezza.



Spazio di reazione + spazio di frenata = spazio di arresto

Spazio di arresto = spazio di reazione + spazio di frenata

## Distanza di reazione

- Tempo di reazione: normalmente 1 secondo (fatigue, alcol e farmaci lo aumentano)
- Formula:  $\text{velocità} \div 10 \times 3 = \text{distanza di reazione in metri}$
- Esempio a 80 km/h:  $80 \div 10 \times 3 = 24 \text{ m}$

## Distanza di frenata

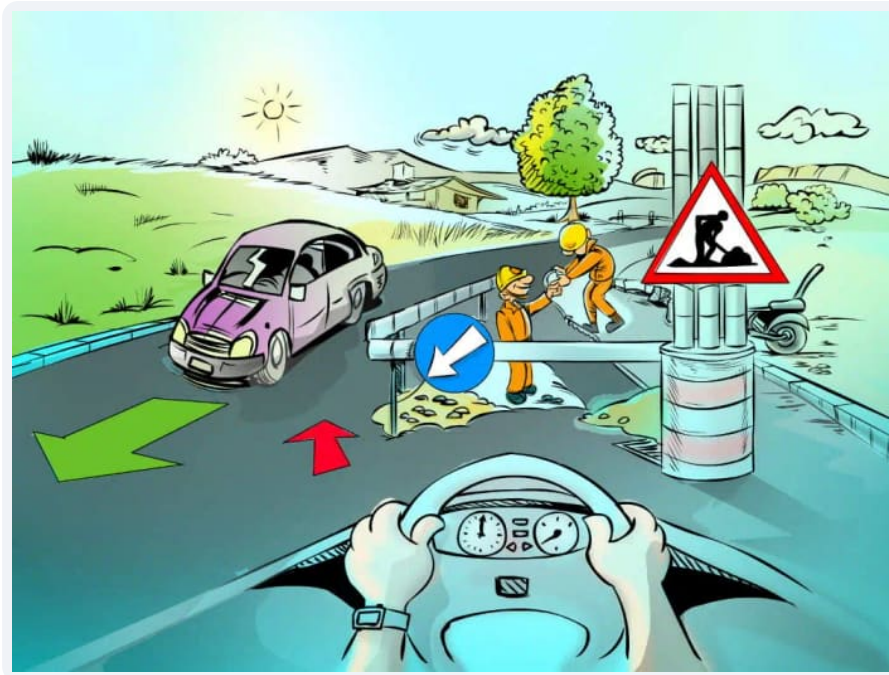
- La distanza di frenata cresce con il quadrato della velocità
- Formula:  $(\text{velocità} \div 10)^2 = \text{distanza di frenata in metri}$
- Esempio a 80 km/h:  $(80 \div 10)^2 = 64 \text{ m}$  !' totale:  $24 + 64 = 88 \text{ m}$
- Velocità doppia = distanza di frenata quadrupla

### TEMA 5 / 20

## Incrocio

### Regola di base agli incroci

Agli incroci senza segnaletica si applica la precedenza da destra. Chi ha il diritto di precedenza non deve tuttavia abusarne mettendo in pericolo gli altri.



*Incrociare su strada stretta – mantenere la propria metà di carreggiata*

Ci si incrocia a destra – mantenere una distanza sufficiente dal traffico in senso opposto

## Strade strette: incontro di veicoli

- Chi ha più spazio libero sul lato della strada deve scartare per far passare l'altro
- Se lo spazio disponibile è uguale, il veicolo che scende cede la precedenza a quello che sale
- Se nessuno può passare, il veicolo che scende esegue la retromarcia fino al primo spazio utile

## Strade di montagna

- Sulle strade di montagna strette, chi sale ha la precedenza su chi scende
- Il corriere postale ha sempre la precedenza in entrambi i sensi di marcia
- In caso di dubbio, segnalare con il clacson prima delle curve cieche

TEMA 6 / 20

## Parcheggio

### Zona blu e disco orario

- Zona blu: parcheggio consentito per un massimo di 1h30
- Esporre il disco orario con l'orario di arrivo arrotondato ai 30 minuti successivi
- Zona rossa: parcheggio riservato ai residenti con permesso



## Segnaletica e posti auto

---

- Strisce gialle: parcheggio vietato
- Strisce bianche: parcheggio consentito (secondo segnali)
- Posti per disabili: solo con contrassegno arancione

## Divieti di parcheggio

---

- A meno di 5 m da un attraversamento pedonale o da un incrocio
- A meno di 15 m da un passaggio a livello
- Su marciapiede, curva, cima, in galleria, davanti uscite di emergenza
- Sul marciapiede è ammesso solo se rimangono almeno 1,5 m liberi per i pedoni

---

### TEMA 7 / 20

## Passaggi a livello e barriere

---

### Obbligo di arresto

---

Ci si deve fermare completamente davanti a un passaggio a livello nei seguenti casi:

- Le barriere si abbassano o sono già abbassate
- Le luci rosse lampeggianti sono accese
- Suona il campanello di avviso
- Un dipendente delle ferrovie dà il segnale di fermarsi

### Segnali di avviso

---

- Segnale di avviso con croci di Sant'Andrea a 240 m, 160 m e 80 m dal passaggio
- Luci gialle lampeggianti = avviso; luci rosse lampeggianti = treno in arrivo
- Dopo l'apertura delle barriere, attendere che siano completamente sollevate

### Sorpasso e sosta vietati

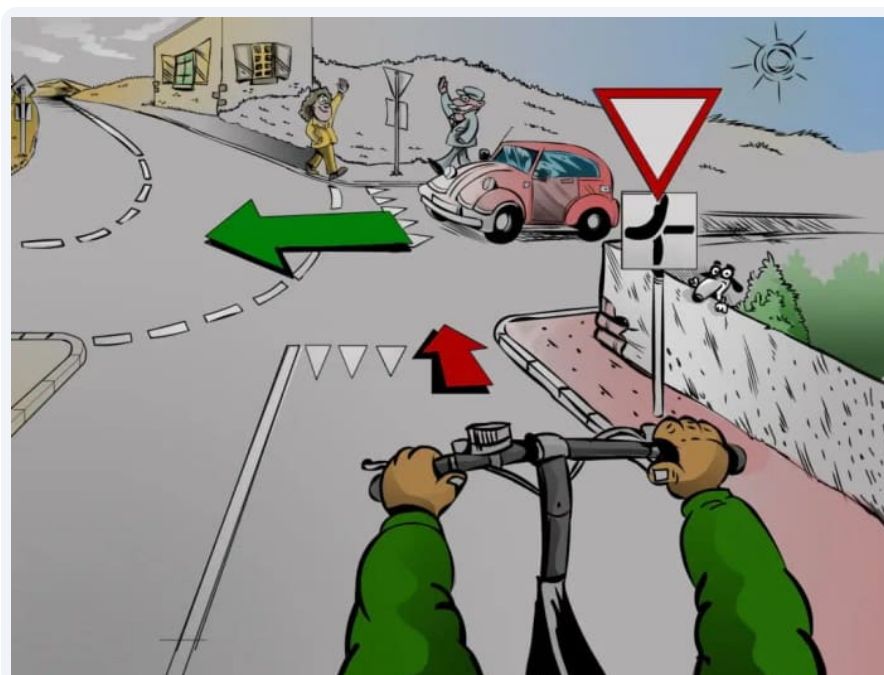
---

- Vietato sorpassare entro 15 m prima del passaggio a livello
- Vietato sostare entro 15 m dal passaggio a livello
- Non bloccare mai il passaggio: assicurarsi di poter attraversare completamente prima di avanzare

# Precedenza da destra

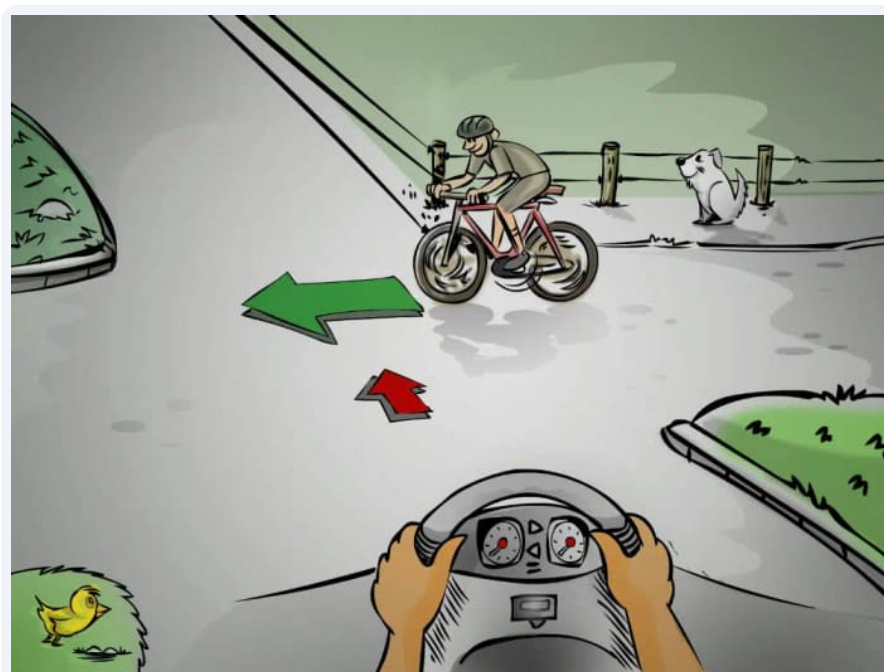
## Regola di base

Agli incroci senza segnaletica, il veicolo che proviene dalla destra ha la precedenza. Questa regola vale per tutti i veicoli sullo stesso tipo di strada.



*Precedenza da destra agli incroci – il veicolo da destra ha la precedenza*

Precedenza da destra: il veicolo che arriva da destra ha la precedenza



*Precedenza da destra Svizzera – esempio di incrocio*



Sulle strade secondarie senza segnaletica vale la precedenza da destra

## Eccezioni alla precedenza da destra

- Segnali di precedenza: i segnali di stop, cedere il passo o strada principale hanno la precedenza sulla regola da destra
- Rotatorie: chi è nella rotatoria ha la precedenza (segnale 2.41)
- Piste ciclabili: i ciclisti sulla pista hanno la precedenza se segnalato
- Uscite da proprietà private: chi esce da cortili, parcheggi o terreni privati non ha la precedenza

## Uscite da proprietà

Chi esce da un cortile, un parcheggio, un'area di servizio, un prato o un sentiero deve cedere la precedenza a tutti i veicoli sulla strada pubblica, compresi ciclisti e pedoni.

---

TEMA 9 / 20

## Preselezione e svolta

### Preselezionarsi in tempo utile

Prima di svoltare o cambiare corsia, ci si deve preselezionare in tempo utile sulla corsia appropriata, segnalare con la freccia e verificare lo specchietto.

- Svolta a destra: preselezionarsi a destra, la freccia destra
- Svolta a sinistra: preselezionarsi a sinistra, la freccia sinistra
- Corsia bus: non si può usare per la preselezione salvo apposita segnaletica

### Segnalazione con la freccia

- Azionare la freccia almeno 3 secondi prima di svoltare
- La freccia si aziona anche per rientrare dalla sosta
- La freccia non dà il diritto di precedenza, ma segnala l'intenzione

### Svolta a sinistra e precedenza

- Chi svolta a sinistra deve cedere la precedenza ai veicoli provenienti da destra e a quelli che vengono in senso contrario
- I pedoni sull'attraversamento hanno la precedenza assoluta durante la svolta
- Svoltare lentamente e con attenzione anche se si ha la precedenza



TEMA 10 / 20

## Rimorchio a traino

---

### Dispositivi e velocità di traino

---

- Cavo di traino (lunghezza max 8 m): velocità massima 40 km/h
- Barra di traino rigida (lunghezza max 5 m): velocità massima 60 km/h
- Il cavo/barra deve essere ben visibile (es. con drappo o pannello)

### Segnale di pericolo e sicurezza

---

- Sul retro del veicolo trainato va esposto il segnale di pericolo (luci di emergenza)
- In autostrada: procedere alla prossima uscita e non superare il limite di velocità
- Il veicolo trainato deve avere il servosterzo disattivato (se applicabile) e frenare correttamente

### Condizioni per il traino

---

- Il traino è vietato se il veicolo trainato ha i freni fuori uso
- Nel veicolo trainato non possono viaggiare passeggeri
- Entrambi i conducenti devono avere la patente B valida

---

TEMA 11 / 20

## Rimorchio

---

### Velocità con rimorchio

---

- Autostrada/semiautostrada: massimo 100 km/h (se rimorchio omologato)
- Fuori agglomerato: massimo 80 km/h
- In agglomerato: massimo 50 km/h
- Rimorchi non omologati per 100 km/h: massimo 80 km/h ovunque

### Controlli prima della partenza

---

- Aggancio: verificare che il gancio sia bloccato e il cavo di sicurezza collegato
- Luci: controllare il funzionamento di stop, frecce e luci di posizione
- Pneumatici: pressione e usura corretti
- Carico: distribuito uniformemente e fissato saldamente

### Patente e targa

---

- Per i rimorchi leggeri (fino a 750 kg) basta la categoria B

- Rimorchi pesanti richiedono la categoria BE
- Il rimorchio deve avere la propria targa (stessa del veicolo trainante)
- Nel rimorchio non è ammesso il trasporto di passeggeri

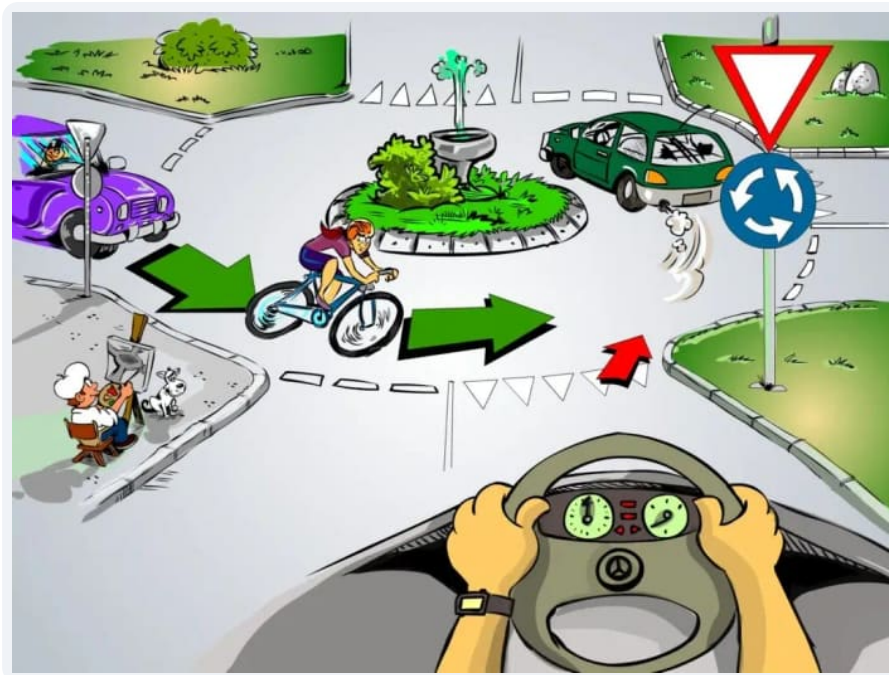
## TEMA 12 / 20

# Rotatorie

## Precedenza nella rotatoria

In una rotatoria con il segnale 2.41, i veicoli già circolanti all'interno hanno sempre la precedenza sui veicoli che entrano.

- Rallentare all'ingresso e cedere la precedenza ai veicoli nella rotatoria
- Non è necessario fermarsi se la rotatoria è libera
- Senza segnale 2.41: si applica la precedenza da destra (raro in Svizzera)



*Precedenza nella rotatoria – i veicoli nell'anello hanno la precedenza*

I veicoli nella rotatoria hanno sempre la precedenza su quelli che entrano

## Uso della freccia in rotatoria

- Entrando: non è necessario mettere la freccia (si entra solo a destra)
- Uscendo: mettere la freccia destra prima dell'uscita desiderata
- In rotatorie con più corsie: preselezionarsi correttamente



## Ciclisti e pedoni

---

- I ciclisti nella rotatoria hanno la precedenza sui veicoli che entrano
- I pedoni sugli attraversamenti all'uscita della rotatoria hanno la precedenza
- Prestare attenzione ai ciclisti che potrebbero essere nell'angolo cieco

---

TEMA 13 / 20

## Sicurezza di esercizio

---

### Dovere di controllo

---

Il conducente è responsabile della sicurezza di esercizio del veicolo. Prima di ogni viaggio deve verificare che il veicolo sia in condizioni tecniche adeguate.

- Luci, freni, sterzo, pneumatici e segnalatori devono funzionare correttamente
- Il veicolo non deve causare danni all'ambiente (emissioni, perdite di olio)
- La targa deve essere leggibile e il bollo di revisione valido

### Pneumatici

---

- Profondità minima del battistrada: 1,6 mm
- Pneumatici invernali consigliati da ottobre ad aprile
- Pneumatici da neve obbligatori su strade con segnale apposito
- Pressione corretta migliora sicurezza e consumo

### Carico e visibilità

---

- Il carico non deve sporgere di oltre 3 m sul retro (segnalazione obbligatoria)
- Sporgenza laterale massima: 1 m per lato
- Il carico deve essere fissato in modo da non cadere o spostarsi
- Il veicolo deve avere visibilità completa in tutte le direzioni



TEMA 14 / 20

# Sorpasso

## Come sorpassare correttamente

- Il sorpasso avviene normalmente a sinistra
- Verificare che la strada di fronte sia libera e con sufficiente visibilità
- Segnalare con la freccia sinistra, superare con adeguata distanza laterale, rientrare con freccia destra
- Non sorpassare se il veicolo davanti sta sorpassando a sua volta

## Quando il sorpasso è vietato

- Visibilità insufficiente: curve, colline, nebbia, neve
- Linea continua di mezzogiorno (o doppia linea continua)
- Incroci e attraversamenti pedonali
- Passaggi a livello (entro 15 m)
- Quando il veicolo davanti sta frenando per dare la precedenza a un pedone

## Scuolabus e veicoli speciali

- Quando uno scuolabus è fermo con le luci lampeggianti gialle: rallentare e fermarsi se necessario
- Non sorpassare tram in corsa se c'è un'isola pedonale
- Distanza di sicurezza dal veicolo sorpassato: almeno 1,5 m (ciclisti) o più

---

TEMA 15 / 20

# Stato del conducente

## Inidoneità alla guida

Chi non è in grado di guidare in sicurezza a causa di malattia, farmaci, stanchezza o altre cause deve astenersi dalla guida.

- Malattia, dolori intensi o limitazioni fisiche temporanee possono compromettere la guida
- Certi farmaci (antistaminici, sonniferi) riducono la reattività: leggere il foglietto illustrativo
- La stanchezza è causa di molti incidenti gravi

## Alcol alla guida

- Tasso limite ordinario: 0,5‰ nel sangue
- Tasso limite per neopatentati (categoria A/B, i primi 3 anni) e autisti professionali: 0,1‰

- Guidare sotto l'effetto di alcol è reato penale con conseguenze gravi
- Non esistono trucchi per abbassare rapidamente il tasso alcolemico

## Stanchezza

- La stanchezza allunga il tempo di reazione tanto quanto l'alcol
- In caso di sonnolenza: fermarsi e riposare, non continuare
- Fare pause regolari ogni 2 ore su lunghi percorsi

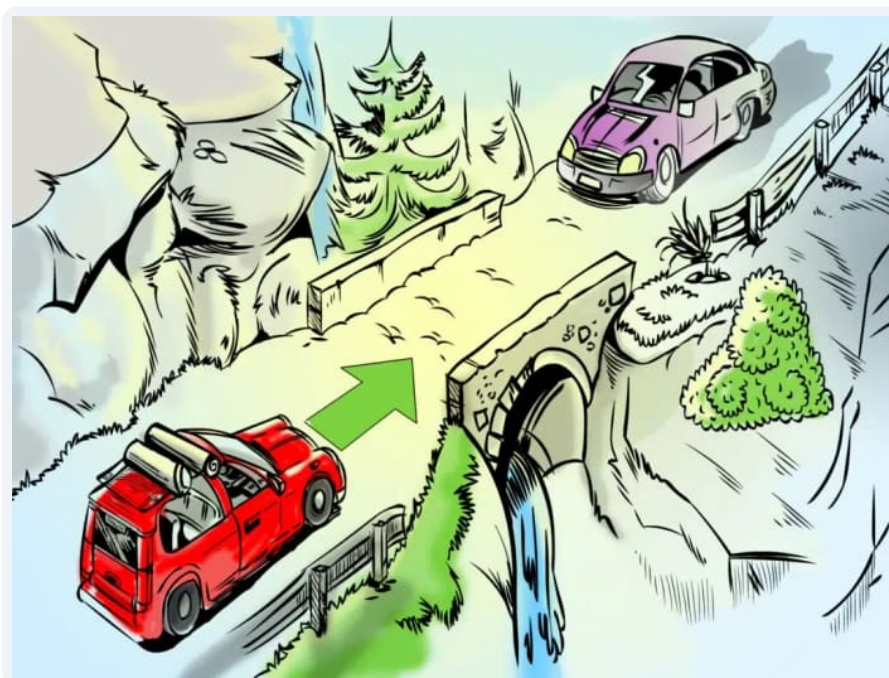
### TEMA 16 / 20

## Strade in pendenza e di montagna

### Regola di base sulle strade in pendenza

Sulle strade strette in pendenza, il veicolo che sale ha la precedenza su quello che scende. Chi scende esegue la retromarcia fino al primo spazio utile.

- Chi scende deve aspettarsi l'incontro e avanzare con prudenza
- In caso di dubbio, segnalare la propria presenza con il clacson
- La preferenza spetta sempre al veicolo che può manovrare più facilmente



*Manovra di scambio su strada di montagna*

Sulle strade di montagna strette: chi è più vicino alla piazzola di scambio fa retromarcia.

## Corriere postale

Il corriere postale (Postauto) ha la precedenza assoluta su tutte le strade di montagna, indipendentemente dal senso di marcia. Cedere sempre la via.

## Guida in montagna

- Adeguare la velocità al fondo stradale, alle curve e alla visibilità
- Non disattivare il motore in discesa (pericolo di perdita del servosterzo e servofreno)
- Usare il freno motore in discesa per non surriscaldare i freni
- Segnalare con il clacson prima delle curve cieche

TEMA 17 / 20

## Tram

### Regola di base con i tram

I tram hanno la precedenza sugli altri veicoli, salvo indicazione contraria di segnali o semafori. Questo vale anche quando il tram transita in senso contrario.



*Fermata del tram – i passeggeri scesi hanno la precedenza*

Alle fermate senza isola spartitraffico i veicoli devono fermarsi finché i passeggeri non hanno lasciato la carreggiata



## Fermate del tram

---

- Quando il tram è fermo, si deve aspettare finché le porte si sono chiuse e i passeggeri sono al sicuro
- Se c'è un'isola pedonale: passare a destra dell'isola alla velocità del passo
- Se non c'è isola: passare a sinistra del tram solo dopo che i passeggeri sono saliti o scesi

## Sorpasso del tram

---

- Il tram si sorpassa normalmente a destra
- Il sorpasso a sinistra è permesso solo dove la carreggiata non offre spazio sufficiente a destra
- Prestare attenzione all'apertura delle porte del tram

---

### TEMA 18 / 20

## Uso del veicolo

---

### Controllo del veicolo prima di partire

---

- Regolare il sedile, lo specchietto retrovisore e i laterali
- Assicurarsi che tutti i passeggeri abbiano la cintura allacciata
- Verificare la posizione del volante e dei pedali
- Liberare il campo visivo (brina, neve, nebbia)

### Attenzione e divieto di distrazione

---

- Telefono alla guida: vietato tenerlo in mano; consentito solo con vivavoce fisso
- La distrazione è causa principale di incidenti in Svizzera
- Non mangiare, bere o usare dispositivi durante la guida
- Musica ad alto volume riduce la percezione dei segnali acustici

### Volante, pedali e strumentazione

---

- Tenere il volante con entrambe le mani in posizione corretta
- Non incrociare le braccia mentre si gira il volante
- Controllare regolarmente tachimetro, livello carburante e spie



## Velocità adeguata

---

### Regola di base

---

La velocità deve sempre essere adeguata alle condizioni: il conducente deve poter fermarsi entro la distanza visibile davanti a sé.

- Adeguare la velocità al traffico, al fondo stradale, alla visibilità e alle condizioni meteorologiche
- Rallentare prima di curve, incroci, ingressi di scuole e aree abitate
- Non superare mai i limiti segnalati, ma adeguare la velocità anche sotto di essi se necessario

### Condizioni difficili

---

- Aquaplaning: su fondo bagnato, ridurre la velocità e evitare frenate brusche
- Neve e ghiaccio: la distanza di frenata può moltiplicarsi per 10
- Nebbia: accendere i fendinebbia e ridurre la velocità adeguatamente

### Bambini, animali e guidare troppo lentamente

---

- Rallentare fortemente in presenza di bambini (segnale 123) e animali (segnale 125)
- Guidare troppo lentamente senza motivo è vietato e può causare intralcio
- Mantenere una velocità che non ostacoli inutilmente il traffico

## Velocità massima

---

### Limitazioni generali in Svizzera

---

- In agglomerato: 50 km/h (inizio zona abitata = inizio limite)
- Fuori agglomerato: 80 km/h sulle strade ordinarie
- Semiautostrada: 100 km/h
- Autostrada: 120 km/h

### Regole speciali

---

- Autocarri oltre 3,5 t: max 80 km/h fuori agglomerato, 100 km/h in autostrada
- Rimorchi: vedi velocità rimorchio (80 o 100 km/h a seconda dell'omologazione)
- Autobus: max 100 km/h in autostrada
- Segnali di velocità specifici hanno sempre la priorità sui limiti generali



## Adattare la velocità e sanzioni

---

- Il limite massimo non è la velocità raccomandata: adeguarsi sempre alle condizioni
- Superamento di 25 km/h oltre il limite in agglomerato: ritiro immediato della patente (velocità pericolosa)
- La velocità è il fattore principale nella gravità degli incidenti