



# Mofa-Theorie

## einfach erklärt

Dein visueller Lernbegleiter für die Theorieprüfung  
für 14- bis 17-Jährige





# Inhaltsverzeichnis

---

<b>1. Die wichtigste Grundregel: Wer bestimmt?</b> .....	3
<b>2. Vortritt – das Herzstück</b> .....	3
2.1 Rechtsvortritt – die Standardregel.....	3
2.2 Linksabbiegen – Gegenverkehr zuerst.....	4
2.3 Hauptstrasse vor Nebenstrasse.....	5
2.4 Der knifflige Sonderfall: abknickende Hauptstrasse.....	5
2.5 Wenn keiner Vortritt hat: Verständigung.....	5
2.6 Kreisverkehr (Kreisel).....	6
<b>3. Lichtsignale &amp; Ampeln</b> .....	7
<b>4. Radweg: die 2-Meter-Regel</b> .....	8
<b>5. Fussgänger</b> .....	8
<b>6. Signale &amp; Markierungen lesen</b> .....	8
<b>7. Gut zu wissen: Mofa-Regeln</b> .....	9
<b>8. Dein Lernplan &amp; Prüfungstipps</b> .....	9
<b>9. Spickzettel – alles auf einen Blick</b> .....	9



### Wichtiger Hinweis

Dieser Theorie-Inhalt ist als gute Basis zu verstehen – es gibt aber noch einiges mehr. Am besten lernt ihr mit den offiziellen ASA-Theoriefragen der Fahrlehrer24 Mofa-App. Damit spart ihr euch Zeit und Nerven.

## 1. Die wichtigste Grundregel: Wer bestimmt?

Bevor du überhaupt an Rechtsvortritt denkst, musst du wissen: Im Verkehr gibt es eine Rangordnung. Was weiter oben steht, gilt zuerst. Erst wenn es das nicht gibt, gilt die nächste Stufe.



### Eselsbrücke

Polizist schlägt Ampel – Ampel schlägt Schild – Schild schlägt Grundregel.

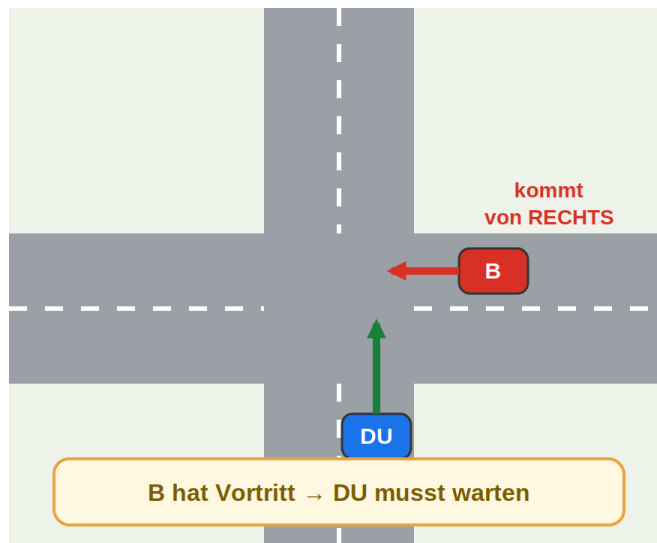
Beispiel: Steht ein „Stop“-Schild, aber die Ampel ist grün? Dann gilt die Ampel – du darfst fahren.

## 2. Vortritt – das Herzstück

Vortritt bedeutet: Wer darf zuerst fahren? Es gibt vier Situationen, die immer wieder vorkommen. Wenn du diese vier kennst, meisterst du fast jede Vortritts-Situation.

### 2.1 Rechtsvortritt – die Standardregel

Wenn es keine Schilder und keine Ampel gibt, gilt: Wer von rechts kommt, darf zuerst. Schau also immer nach rechts – ist dort jemand, musst du warten.



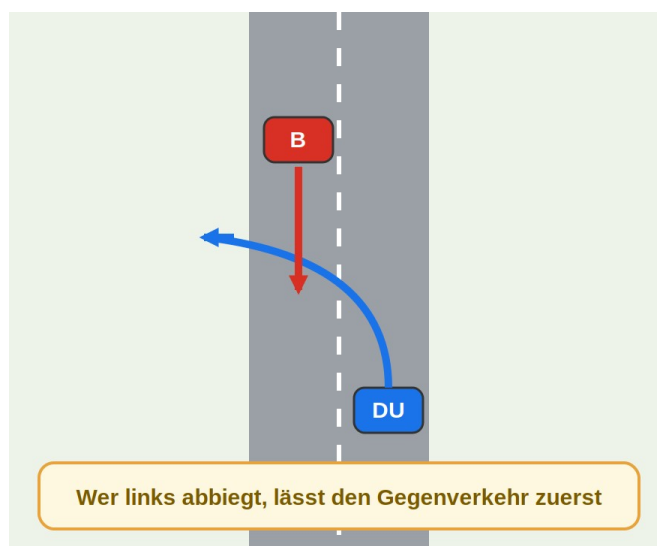
### Merke

Rechts kommt zuerst. Punkt.

Das gilt vor allem dort, wo sich zwei kleine (Neben-)Strassen kreuzen.

## 2.2 Linksabbiegen – Gegenverkehr zuerst

Willst du nach links abbiegen, kreuzt du die Spur des Gegenverkehrs. Darum musst du den entgegenkommenden Fahrzeugen zuerst durchlassen – auch wenn ihr beide Vortritt hättet.



### Merke

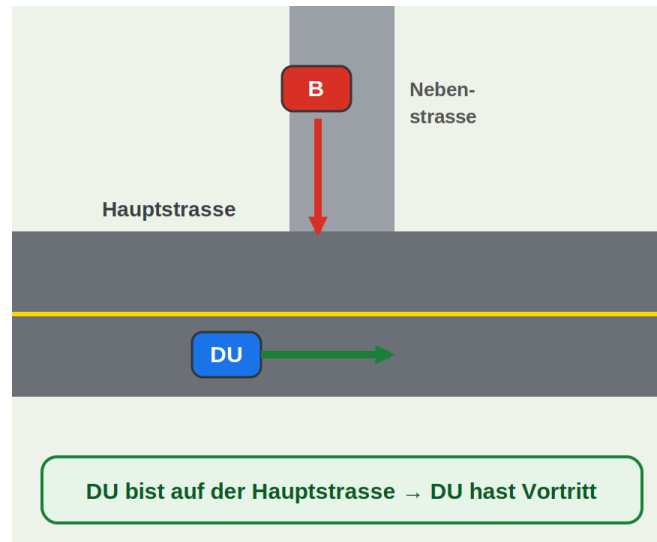
Links abbiegen = du wartest auf den Gegenverkehr.

Das gilt auch für entgegenkommende Velos und Mofas.



## 2.3 Hauptstrasse vor Nebenstrasse

Eine Hauptstrasse ist die „wichtigere“ Strasse (oft breiter, mit gelbem Schild gekennzeichnet). Wer auf der Hauptstrasse fährt, hat Vortritt vor allen, die aus einer Nebenstrasse kommen.



### Merke

Hauptstrasse schlägt Nebenstrasse – immer.  
Das Schild „Hauptstrasse“ (gelbes Viereck) sagt dir: Du hast Vortritt.

## 2.4 Der knifflige Sonderfall: abknickende Hauptstrasse

Das ist die Falle, an der viele scheitern. Manchmal macht die Hauptstrasse einen Knick (sie biegt ab), und zwei Nebenstrassen treffen dort aufeinander. So gehst du vor:

1. Wer auf der Hauptstrasse ist, hat Vortritt – auch um die Kurve herum.
2. Wer die Hauptstrasse verlässt und dabei den Gegenverkehr kreuzt, lässt diesen zuerst.
3. Beide Nebenstrassen haben keinen Vortritt. Unter ihnen gilt dann wieder: rechts zuerst.

### Achtung

Das gelbe Schild „Kein Vortritt“ bezieht sich nur auf die Hauptstrasse.  
Zwischen den beiden Nebenstrassen gilt trotzdem der Rechtsvortritt.

## 2.5 Wenn keiner Vortritt hat: Verständigung

Manchmal stehen drei oder vier Fahrzeuge so, dass jeder jemanden rechts neben sich hat. Dann hebt sich der Rechtsvortritt gegenseitig auf – keiner ist eindeutig zuerst dran. Man nennt das einen „ungeregelten Fall“.



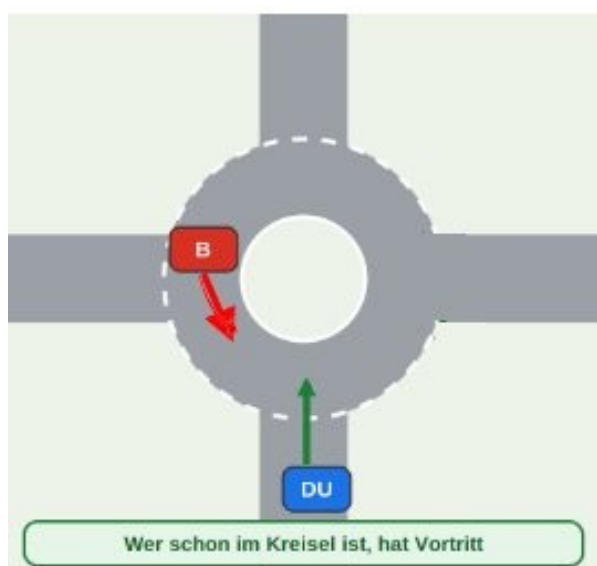
### Merke

Wenn sich alle gegenseitig blockieren: kurz Blickkontakt, Handzeichen, und freundlich einigen.

Richtig ist hier fast immer: „Hier ist Verständigung erforderlich.“

## 2.6 Kreisverkehr (Kreisel)

Beim Kreisel ist es einfach: Wer schon im Kreis fährt, hat Vortritt. Du wartest beim Einfahren und schaust nach links. Wenn du den Kreis verlässt, zeigst du es an (Handzeichen).



### Merke

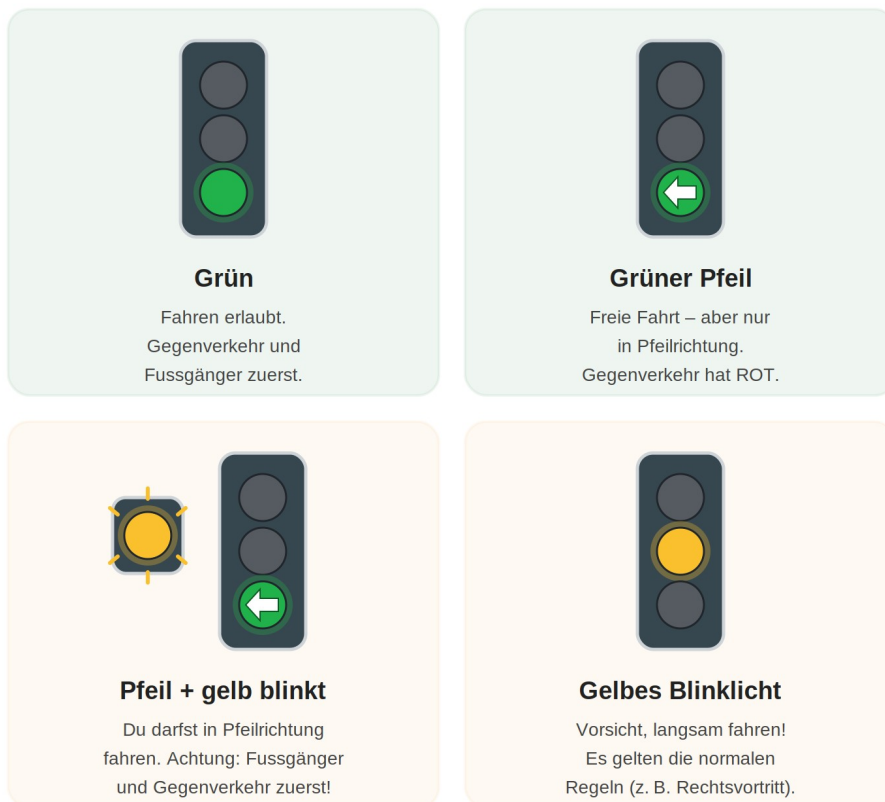
Im Kreisel = Vortritt. Wer rein will = wartet.



Blinken bzw. Handzeichen nur beim Hinausfahren.

### 3. Lichtsignale & Ampeln

Grün heisst nicht immer „sofort frei“. Diese vier Fälle solltest du auseinanderhalten können:



#### Merke

Grün (Vollscheibe): fahren, aber Gegenverkehr und Fussgänger zuerst.

Grüner Pfeil: freie Fahrt nur in Pfeilrichtung, die anderen haben Rot.

Grüner Pfeil + gelbes Blinklicht: Achtung, Fussgänger und Gegenverkehr haben Vortritt.

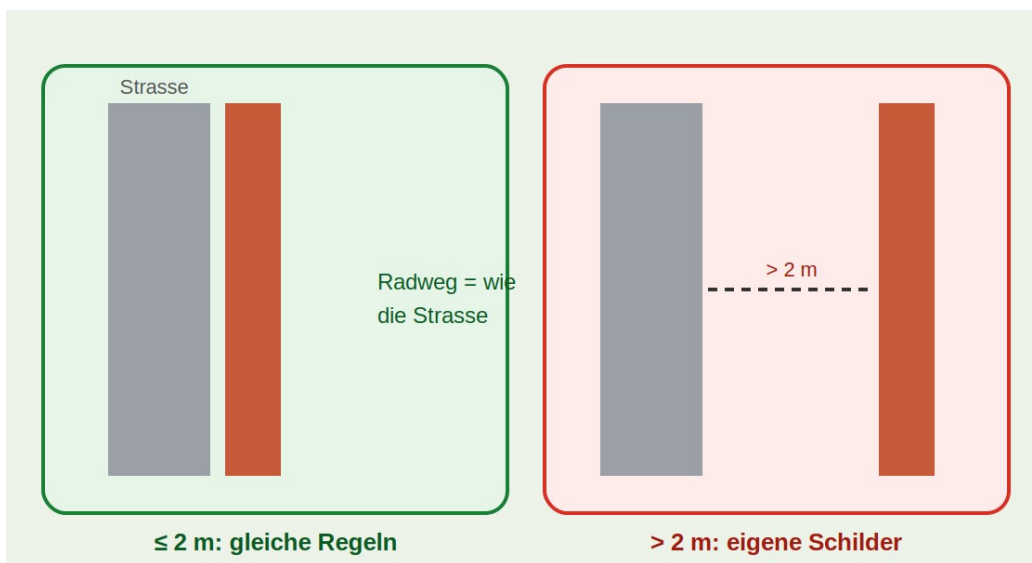
Gelbes Blinklicht allein: Vorsicht, langsam fahren – es gelten die normalen Regeln (z. B. Rechtsvortritt).

Sonderregel Rechtsabbiegen bei Rot: An Kreuzungen mit einem speziellen Zusatzschild dürfen Velos und Mofas bei Rot rechts abbiegen. Fussgänger mit Grün haben aber immer Vortritt. Fehlt das Schild, ist es verboten.



## 4. Radweg: die 2-Meter-Regel

Ein Radweg, der direkt neben der Strasse verläuft (höchstens 2 Meter Abstand), gehört sozusagen zur Strasse: Es gelten die gleichen Vortrittsregeln. Ist der Radweg weiter weg (mehr als 2 Meter), hat er eigene Schilder und Markierungen.



### Merke

Bis 2 m: Radweg zählt wie die Strasse daneben.

Über 2 m: eigene Regeln – schau auf die Schilder des Radwegs.

## 5. Fussgänger

- Am Fussgängerstreifen haben Fussgänger Vortritt, sobald sie warten oder schon gehen.
- Beim Abbiegen kreuzt du oft einen Fussgängerstreifen – dann lässt du die Leute zuerst.
- Blinkt ein gelbes Licht, bedeutet das: Vorsicht, da könnten noch Fussgänger sein.

## 6. Signale & Markierungen lesen

Schilder und Bodenmarkierungen begegnen dir ständig im Verkehr. Diese Grundtypen solltest du auf einen Blick erkennen:

- Runde Schilder = Gebot oder Verbot (z. B. Einfahrt verboten).
- Dreieckige Schilder = Gefahr/Warnung (z. B. Achtung Kreuzung).
- Gelbes Viereck = Hauptstrasse (du hast Vortritt).
- Weisse Einspurpfeile auf der Strasse: Du darfst nur in Pfeilrichtung fahren.



- Gelbe Linien/„BUS“: Busstreifen – nur kreuzen, wenn die Linie unterbrochen ist.

## 7. Gut zu wissen: Mofa-Regeln

---

Zum Schluss noch ein paar einfache Fakten rund ums Motorfahrrad, die du kennen solltest:

- Versicherung: Eine gültige Haftpflicht erkennst du an der Vignette (Versicherungsschild) am Mofa.
- Mitfahren: Kinder dürfen nur mit, wenn ein zugelassener Kindersitz montiert ist.
- Ladung: Gegenstände dürfen nicht zu breit sein und nicht herausragen, sodass niemand gefährdet wird.
- Bahnübergang: Vor geschlossenen Schranken anhalten und warten.

### Wichtiger Hinweis

Dieser Theorie-Inhalt ist als gute Basis zu verstehen – es gibt aber noch einiges mehr. Am besten lernt ihr mit den offiziellen ASA-Theoriefragen der Fahrlehrer24 Mofa-App. Damit spart ihr euch Zeit und Nerven.

## 8. Dein Lernplan & Prüfungstipps

---

Lerne vom Einfachen zum Schweren. Diese Reihenfolge hat sich bewährt:

1. Schilder & Markierungen erkennen (Kapitel 6).
2. Rechtsvortritt und Hauptstrasse (Kapitel 2.1 und 2.3).
3. Linksabbiegen vor Gegenverkehr (Kapitel 2.2).
4. Ampel-Fälle (Kapitel 3).
5. Radweg und Fussgänger (Kapitel 4 und 5).
6. Zum Schluss die Sonderfälle: abknickende Hauptstrasse und „Verständigung“ (Kapitel 2.4 und 2.5).

### Prüfungstipps

Schau bei jeder Situation zuerst auf Farbe und Richtung jedes Fahrzeugs.  
Frag dich immer zuerst: Gibt es eine Ampel oder ein Schild? Erst dann an Rechtsvortritt denken.

Wenn keine Situation eindeutig geregelt ist, gilt oft: Verständigung erforderlich.  
In Ruhe überlegen – die kniffligen Fälle wollen dich aufs Glatteis führen.

## 9. Spickzettel – alles auf einen Blick

---

Diese sieben Sätze decken fast alle Situationen ab. Lerne sie wie ein Lied:



1. Polizist vor Ampel vor Schild vor Grundregel.
2. Rechts kommt zuerst.
3. Links abbiegen: Gegenverkehr zuerst.
4. Hauptstrasse schlägt Nebenstrasse.
5. Im Kreisel ist man Vortritt-König.
6. Grüner Pfeil = frei, gelbes Blinken = aufpassen.
7. Blockieren sich alle: einigen (Verständigung).

**Viel Erfolg bei deiner Prüfung – du schaffst das!**

### **Wichtiger Hinweis**

Dieser Theorie-Inhalt ist als gute Basis zu verstehen – es gibt aber noch einiges mehr. Am besten lernt ihr mit den offiziellen ASA-Theoriefragen der Fahrlehrer24 Mofa-App. Damit spart ihr euch Zeit und Nerven.